

OptiCut 150 Serie - DimterLine

Die vielseitigste OptiCut,
kompromisslos gut!



Maximaler Grip

Die luftgefüllten Profilreifen des Oberdrucks sind einzeln pneumatisch gefedert und erlauben somit mehr Differenzen in der Holzstärke. Die luftgefüllten Reifen ermöglichen es, schwere Hölzer problemlos zu verarbeiten. Durch störungsfreies Arbeiten wird eine hohe Dauerleistung erreicht.



Sicher entsorgt

Mit der Abfallentsorgung über den automatischen Abfallschacht arbeitet die Sortierung besonders zuverlässig. Alle Teile kommen dort an, wo sie sollen.



Ganz groß

Mit der OptiCut 150 schneiden Sie nicht nur besonders grobe Hölzer, sondern auch extreme Querschnitte. Ob breit oder stark, die OptiCut 150 verarbeitet alles.



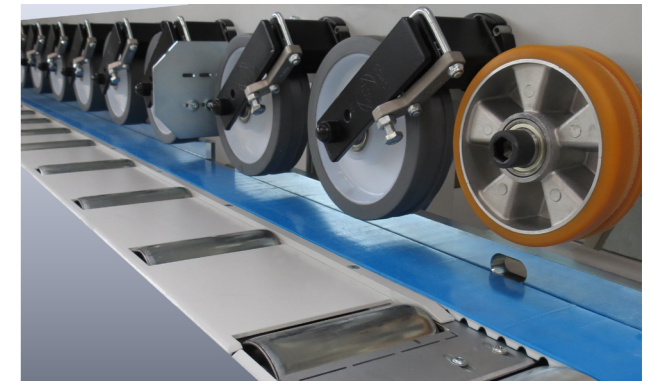
Schwieriges leicht gemacht

Über eine Spezialeinrichtung werden die Spitzen erkannt und können in der definierten Weise als Abfall behandelt werden. Durch einen erweiterten Zylinderhub der Oberdruck- und Vorschubrollen können spitz zulaufende Hölzer kontrolliert verarbeitet werden.



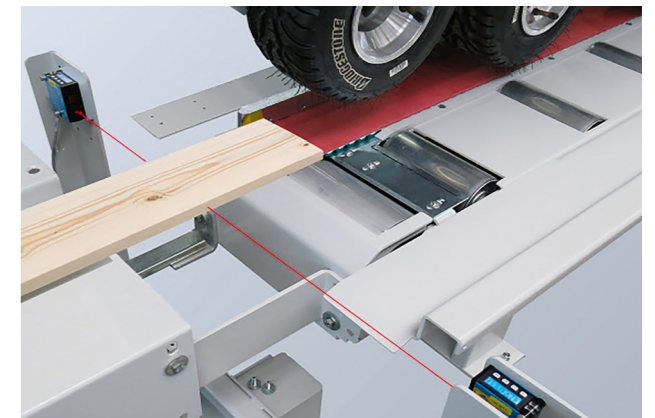
Maximale Leistung

Sicherer Vorschub auch von schweren und schwierigen Hölzern durch bewährtes Zahnriemensystem und Vorschubrollen von oben.



Richtig breit

Berührungslose Erfassung der Werkstückbreite durch die Breitenmessung. Für den automatischen Zuschnitt von bis zu 16 unterschiedlichen Produkten greift die Software, in Abhängigkeit der gemessenen Werkstückbreite, auf die entsprechende Produktstückliste zurück.

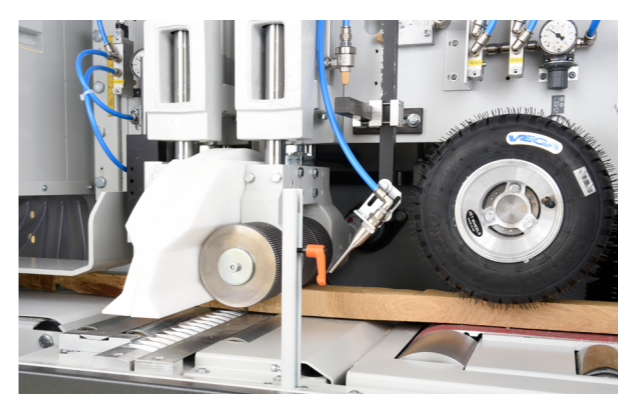


WEINIG OPTICUT 150 - DimterLine:

Konkurrenzlos gut

Das Maschinenkonzept überzeugt im rauen Produktionsalltag und hält, was es verspricht: Flexibilität bei höchster Produktivität im Dauerbetrieb. Je nach Anwendung heißt das: doppelte Leistung, halbierte Arbeitskosten und erhebliche Holzeinsparung bei maximaler Ausbeute. Die OptiCut 150 begeistert durch ihre Universalität. Ihre oberliegenden Vorschubrollen folgen der Holzkontur und ermöglichen das Verarbeiten auch von groben Holzqualitäten.

Die automatische Optimierkappsäge OptiCut 150 überzeugt durch höchstmögliche Schnittgenauigkeit, einfachste Bedienung, uneingeschränkte Zuverlässigkeit im Dauerbetrieb und ihre Vielfältigkeit.



Kompromisslos

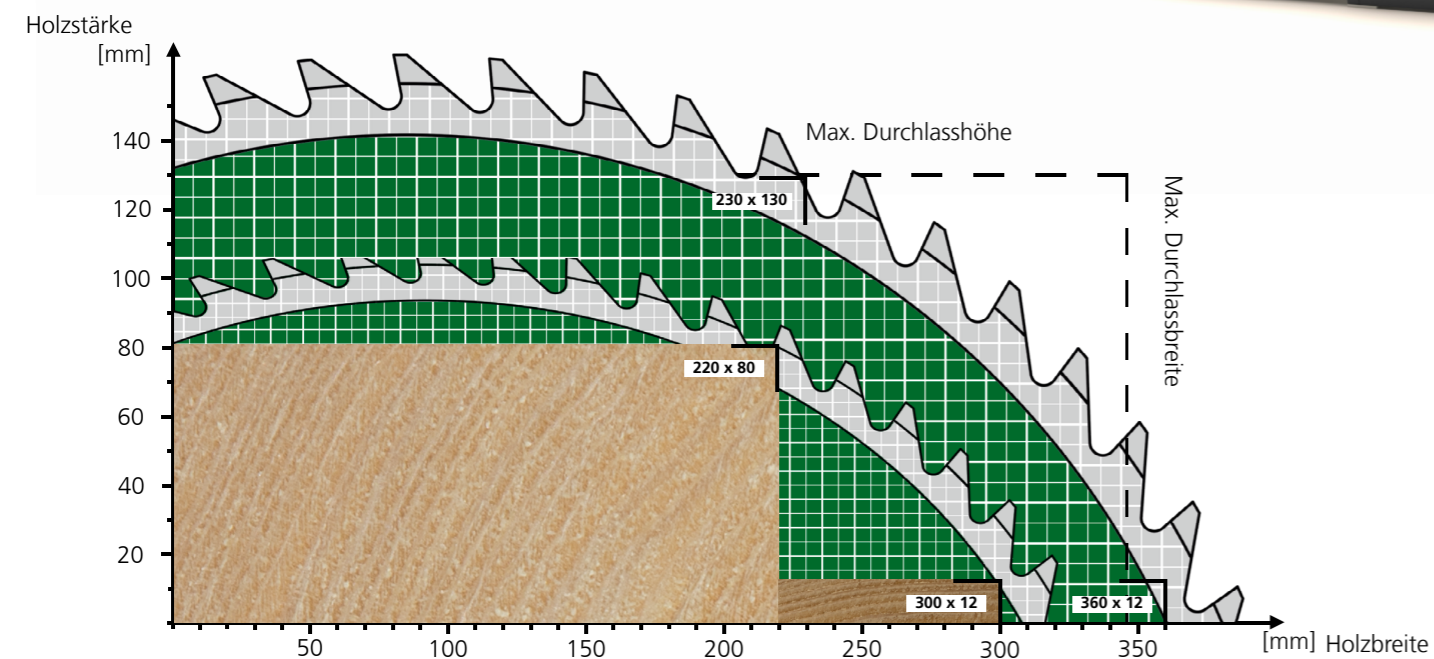
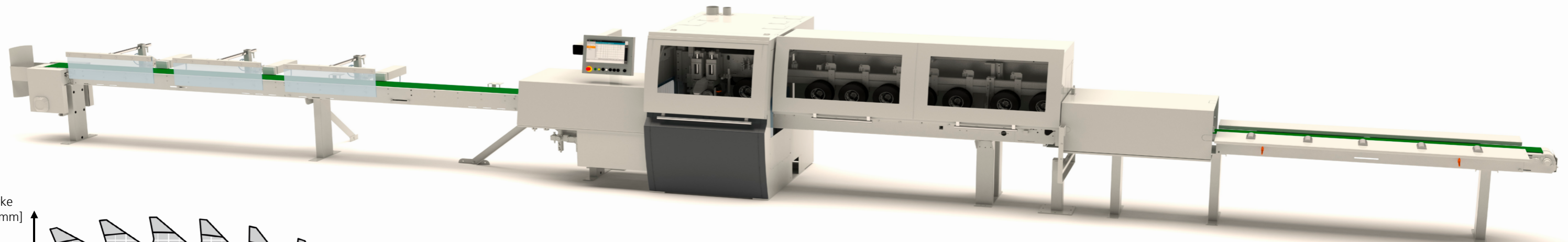
Angetriebene Vorschubrollen von oben sorgen für einen störungsfreien Transport und positionieren jedes Holz exakt, auch grobes, krummes und mit rauer Oberfläche.

Komfort beginnt bei der Bedienung

Alle Funktionen und Einstellungen sind einfach, intuitiv und zentral über das Bediengerät OptiCom zu steuern. Über den drucksensitiven 7", 15,6" oder 18" Touchscreen bekommt der Bediener alle Informationen und Werte gut lesbar in Landessprache angezeigt.

OptiCut 150 Serie DimterLine - Die beste Lösung für den Zuschnitt schwieriger Holzqualitäten

- Hohe Flexibilität
- Zuschnitt großer und grober Holzqualitäten
- Automatische, intelligente Abfallentsorgung
- Maximale Holzausbeute durch Optimieren
- Hohe Leistung durch kraftvolles Vorschubsystem
- Umfangreiche Produktionsstatistiken verfügbar
- Ausgereifte Ferndiagnose und Fernwartungsmöglichkeiten
- Eigene Soft- und Hardwareentwicklung
- Durch Mechanisierungslösungen jederzeit erweiterbar



Baukasten

Der modulare Aufbau ermöglicht es, Funktionen und Mechanisierungslösungen erst dann zuzukaufen, wenn diese tatsächlich benötigt werden.

Technische Änderung vorbehalten. Aussagen und Abbildungen in diesem Prospekt beinhalten auch Sonderausstattungen, die nicht zum serienmäßigen Lieferumfang gehören. Schutzabdeckungen teilweise zum Fotografieren abgenommen.

OptiCut 150 Serie - DimterLine

1217/WEB/200_0001-1/DE



WEINIG

Produktbereich Zuschnitt/Verleimen

WEINIG DIMTER GMBH & CO. KG
Rudolf-Diesel-Str. 14-16
89257 Illertissen
Deutschland

Telefon +49 7303 15-0
Telefax +49 7303 15-199
info-cutting@weinig.com
www.weinig.com